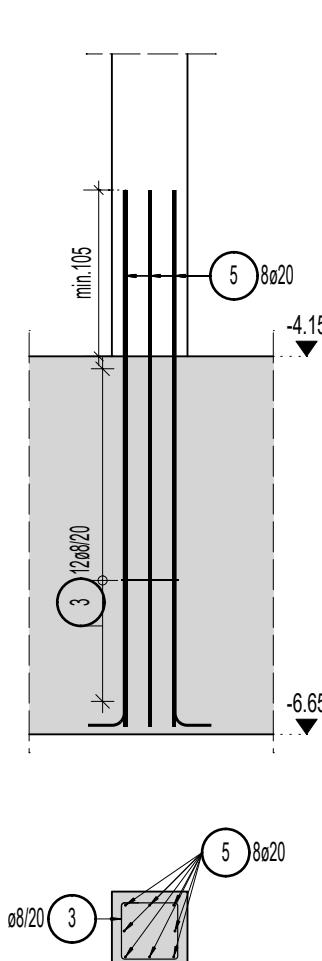
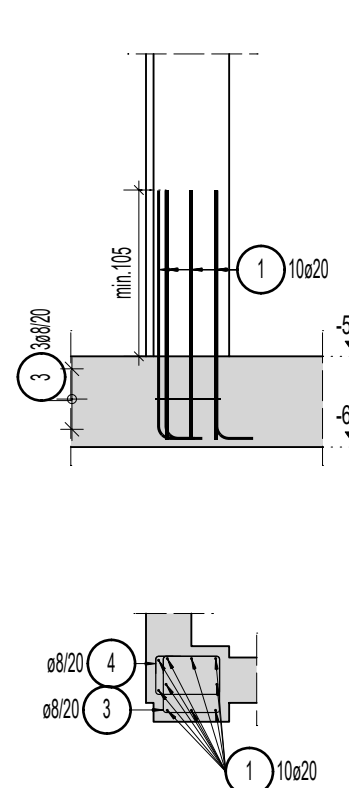


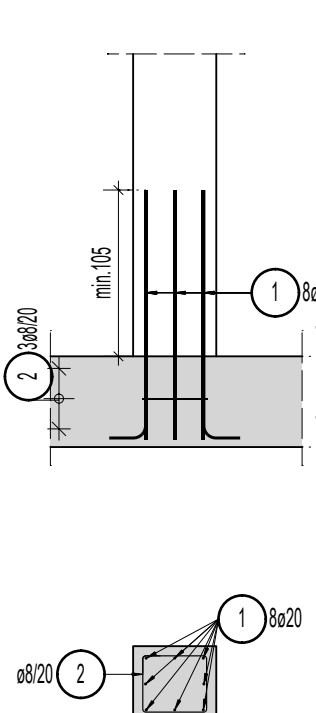
Słup S-2.2 (x1)
btx= 50x50cm
skala 1:50



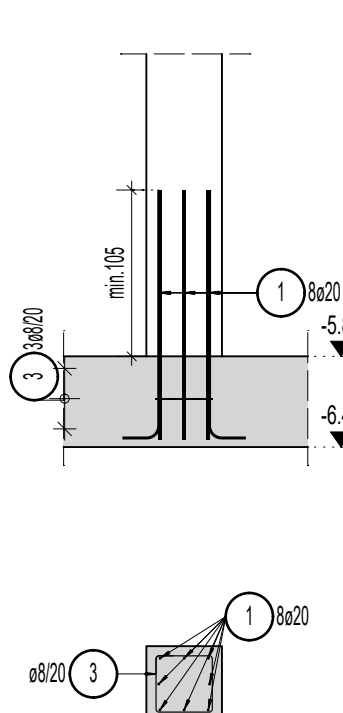
Słup S-2.1 (x1)
btx= 50x50cm
skala 1:50



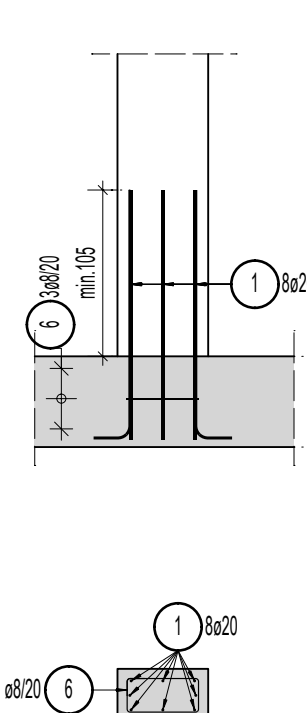
Słup S-1 (x2)
btx= 55x50cm
skala 1:50



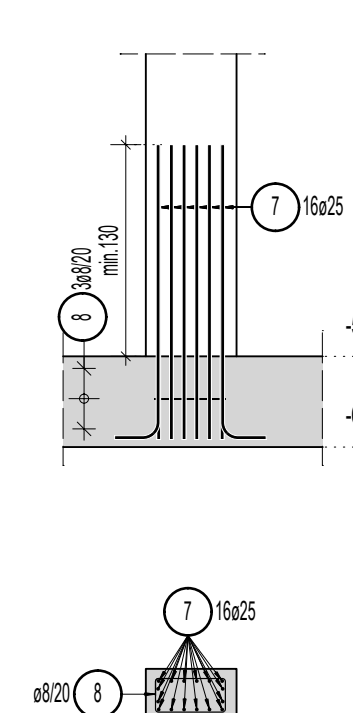
Słup S-2 (x11)
btx= 50x50cm
skala 1:50



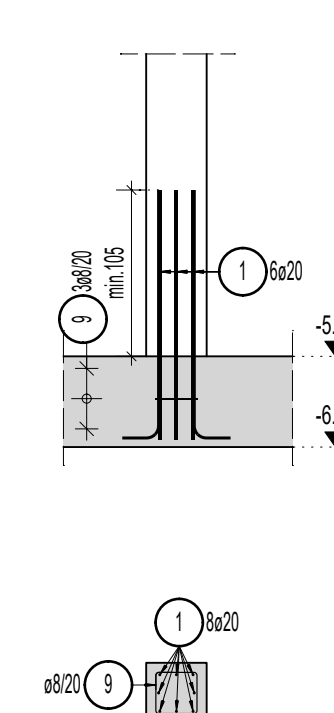
Słup S-3 (x1)
btx= 35x60cm
skala 1:50



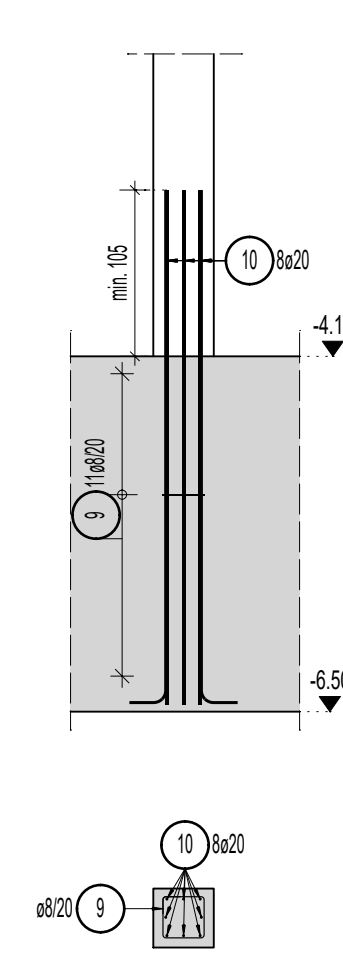
Słup S-3.1 (x9)
btx= 35x60cm
skala 1:50



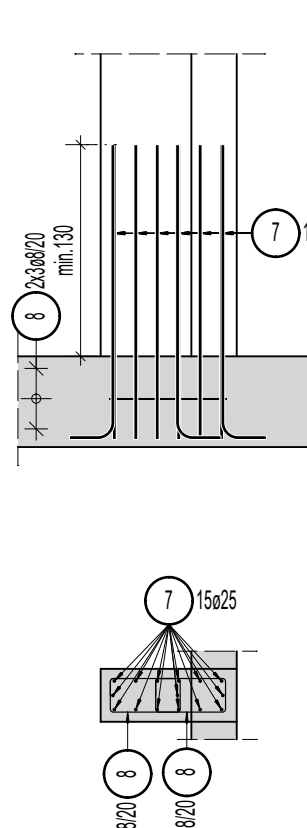
Słup S-4 (x50)
btx= 40x40cm
skala 1:50



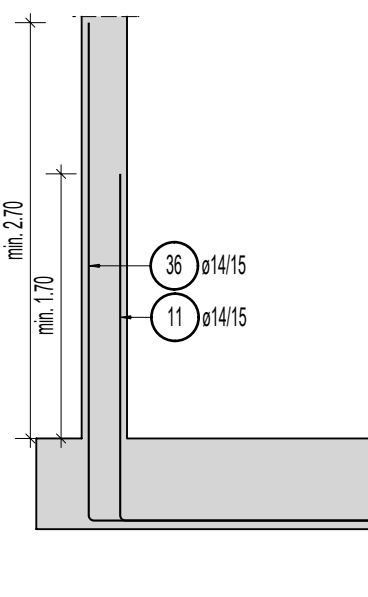
Słup S-4.1 (x1)
btx= 40x40cm
skala 1:50



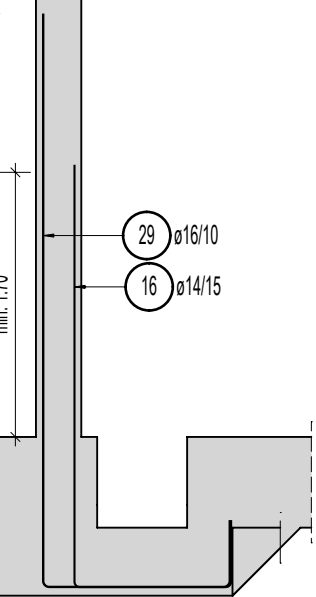
Słup S-5 (x9)
btx= 35x90cm
skala 1:50



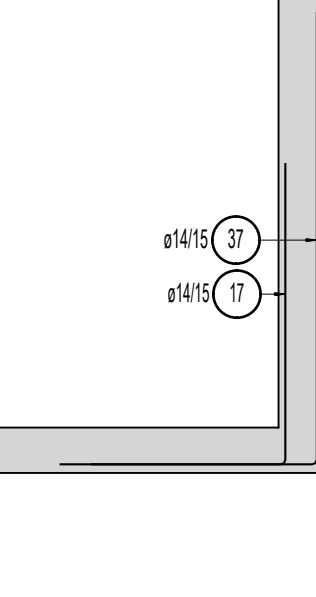
PRZEKRÓJ 1-1
skala 1:50



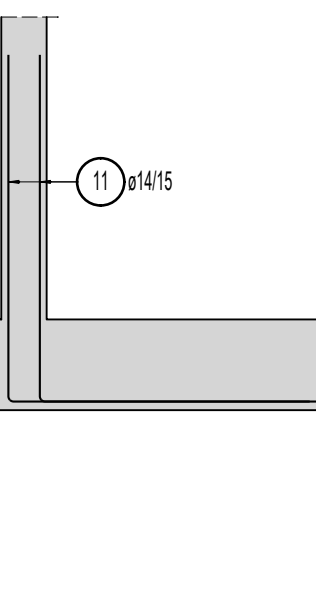
PRZEKRÓJ 2-2
skala 1:50



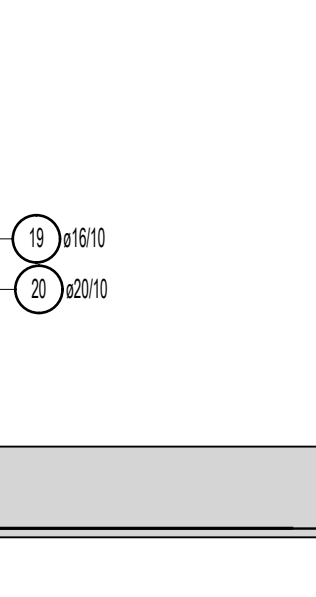
PRZEKRÓJ 3-3
skala 1:50



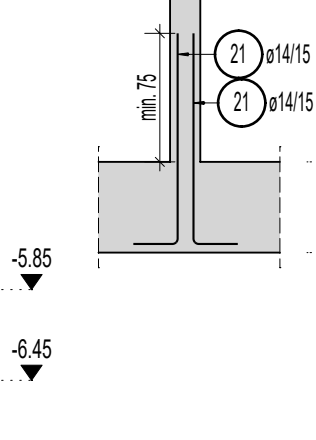
PRZEKRÓJ 4-4
skala 1:50



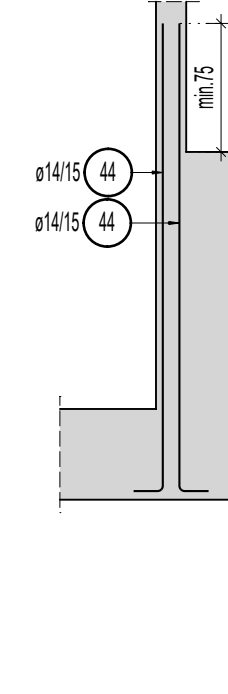
PRZEKRÓJ 5-5
skala 1:50



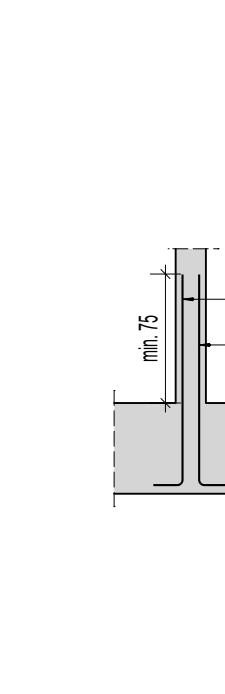
PRZEKRÓJ 6-6
skala 1:50



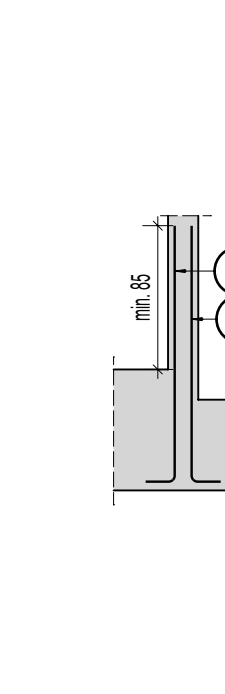
PRZEKRÓJ 7-7
skala 1:50



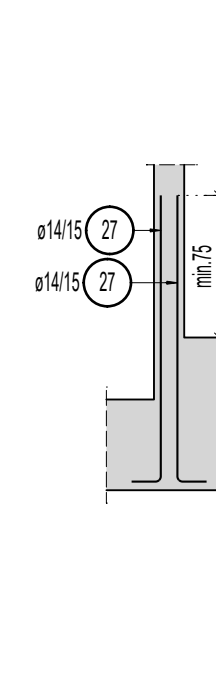
PRZEKRÓJ 8-8
skala 1:50



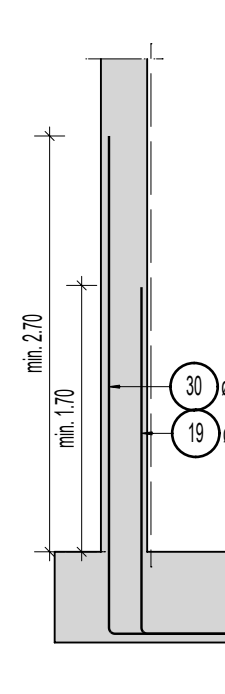
PRZEKRÓJ 9-9
skala 1:50



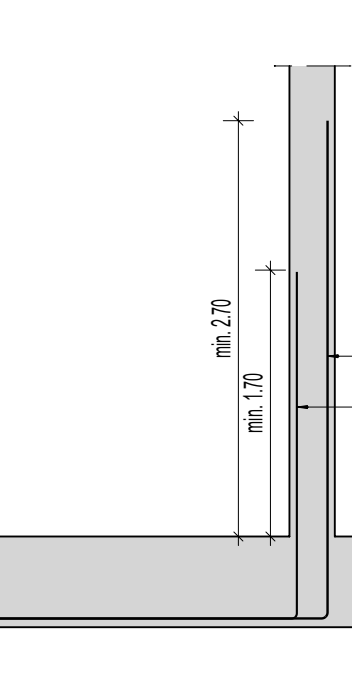
PRZEKRÓJ 10-10
skala 1:50



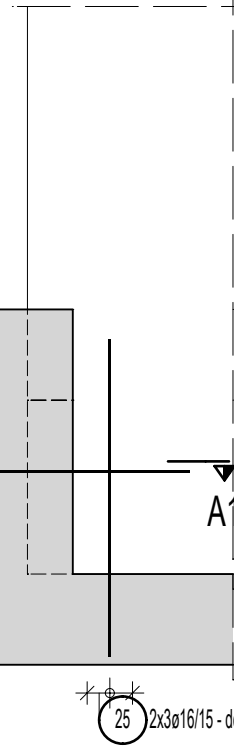
PRZEKRÓJ 11-11
skala 1:50



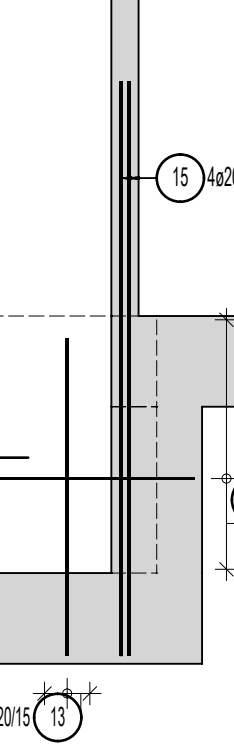
PRZEKRÓJ 12-12
skala 1:50



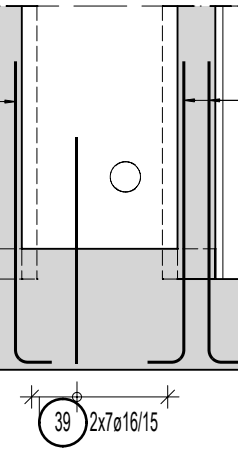
Det.A
skala 1:50



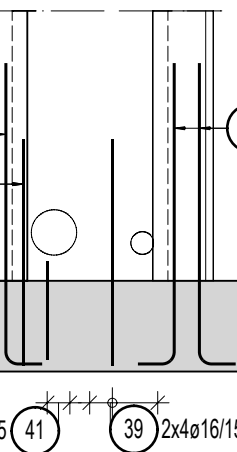
Det.B
skala 1:50



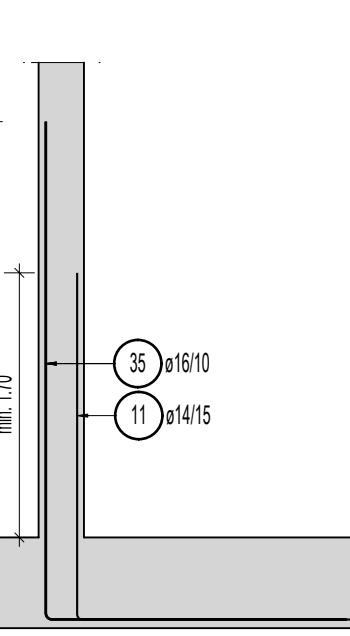
Det.C
skala 1:50



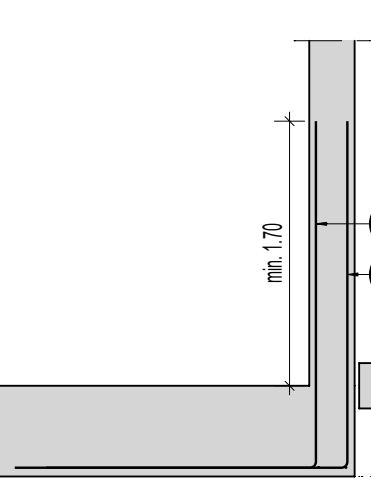
Det.D
skala 1:50



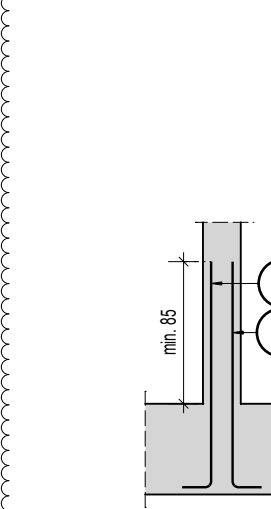
PRZEKRÓJ 13-13
skala 1:50



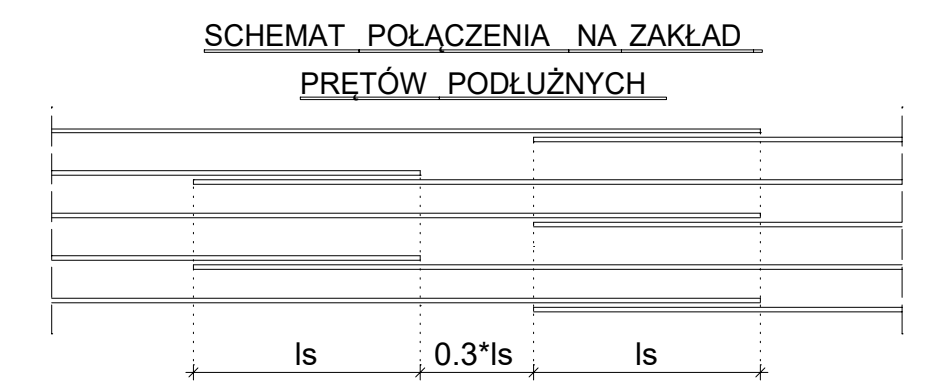
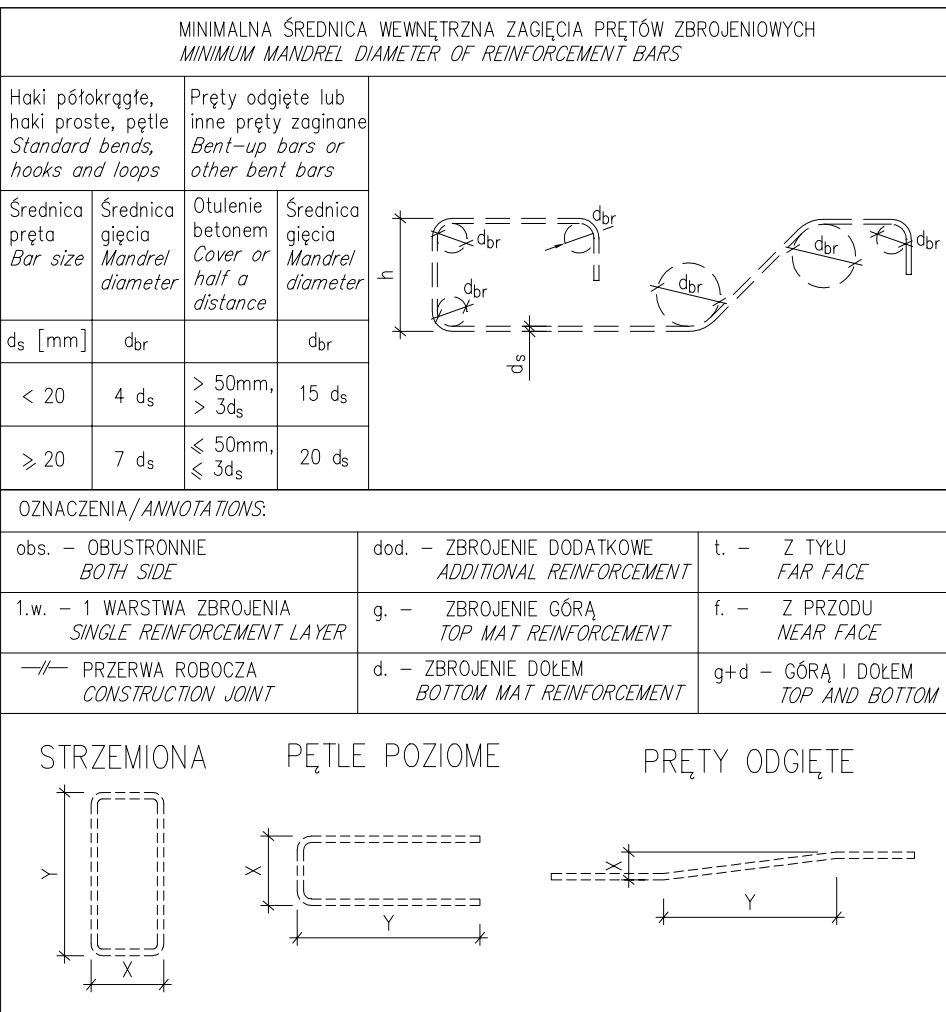
PRZEKRÓJ 14-14
skala 1:50



PRZEKRÓJ 15-15
skala 1:50



PLAN POZYCYJNY
skala 1:200



UWAGI:

1. Rysunek rozpatrywać z odpowiednimi rysunkami architektonicznymi i branżowymi, opisem technicznym oraz specyfikacją techniczną.
2. Rysunek należy rozpatrywać łącznie z rysunkami zbrojeniowymi elementów sąsiadujących.
3. Wszystkie zmiany powinny być uzgodnione z projektantem.
4. Wszystkie wymiary należy sprawdzić na budowie.
5. Wszystkie zastosowane akcesoria montować zgodnie z wytycznymi producenta oraz aprobatami.
6. Wszystkie akcesoria zastosowane w niniejszym opracowaniu można po uzgodnieniu z projektantem i za zgodą Inwestora zamienić na inne o odpowiadających parametrach technicznych.
7. Przed zabetonowaniem elementu należy osadzić wszystkie elementy instalacji (elektrycznej, odwodnienia i innej) wg opracowań branżowych oraz dokonać odbioru zgodnie z SWT.
8. W przypadku kolizji prętów, doprowadzić do optymalnego rozwiązania odginając pręty zbrojenia przy zachowaniu warunków minimalnej długości zakładu.
9. Pręty wymiarowane po zewnętrznych krawędziach.
10. Niedowymiarowane pręty dozbrojeń układać symetrycznie względem osi.
11. W razie kolizji zbrojenia z elementami instalacji pręty należy rozsunąć.
12. Osiłina odnosi się do zewnętrznej krawędzi strzemienn.
13. Pręty łączone na zakład należy układać naprzemiennie.
14. Pręty w kolizji z otworami dociąć do szalunku.
15. Nie należy domierzać wymiarów z rysunku.

KLASY BETONU:

C40/50

C_{nom} = 4,0cm

OTULINY:

XD1, XC3

KLASY EKSPOZYCJI:

XD1, XC3

STAL ZBROJENIOWA:

B500B (A-IIIN)

Nr	Data	Opis
AK	2023.02.04	Wersja startowa
U1	11.03.2024	Opiniowanie projektu
A2	31.03.2024	Konstatacja poprawy

245-PW-KON-EA-RZU-FU-2012-A2

NAMER PROJEKTU: 245-PW-KON-EA-RZU-FU-2012-A2

FAZA PROJEKTU: PROJEKT WYKONAWCZY

BRANŻA: BUDOWLANA

OBJEKT: BUDOWA BAZENU ZE SPALNIA I STREFĄ FITNESS, HALI SPORTOWEJ ZE STRZELNICA SPORTOWĄ I GARAZEM PODZIEMNYM, WRAZ Z ZAGOSPODAROWANIEM TERENU ORAZ NIEZBĘDZĄ INFRASTRUKTURĄ TECHNICZNĄ I NADZIERNĄ

PROJEKT WYKONAWCZY

INWESTOR: Gmina Piekary Śląskie

ul. Bytomska 84, 42-940 Piekary Śląskie

PROJEKTANT: Jask architekti | pszczuliny & rutz

JASK Architekci Sp. z o.o. ul. Zwirki i Wigury 18 02-092, Warszawa tel.: 0048 22 660 30 00 e-mail: jask@jaskarchitekci.pl

PROJEKTANT BRANŻOWY: MATEJKO I PARTNERZY Biuro Konstrukcyjne i Inżynierskie ul. Fredowa 13 53-601, Wrocław tel.: 0048 71 345 07 00 e-mail: mrojd@matejko-partners.pl

PROJEKTANT WYKONAWCZY: mgr inż. Michał Matusz mgr inż. Marcin Wesoły

NR UPRAWNIEN: 7100/S04

POZIOM: 1:50

DATA: 31.10.2024

BRANŻA: KONSTRUKCJA

SKALA: 1:50

DATA: 31.10.2024

TYTUL RYSUNKU: Fundamenty budynku A - zbrojenie startowe

245-PW-KON-EA-RZU-FU-2012-A2

NAMER PROJEKTU: 245-PW-KON-EA-RZU-FU-2012-A2

FAZA PROJEKTU: PROJEKT WYKONAWCZY

BRANŻA: BUDOWLANA

OBJEKT: BUDOWA BAZENU ZE SPALNIA I STREFĄ FITNESS, HALI SPORTOWEJ ZE STRZELNICA SPORTOWĄ I GARAZEM PODZIEMNYM, WRAZ Z ZAGOSPODAROWANIEM TERENU ORAZ NIEZBĘDZĄ INFRASTRUKTURĄ TECHNICZNĄ I NADZIERNĄ

PROJEKT WYKONAWCZY

INWESTOR: Gmina Piekary Śląskie

ul. Bytomska 84, 42-940 Piekary Śląskie

PROJEKTANT: Jask architekti | pszczuliny & rutz

JASK Architekci Sp. z o.o. ul. Zwirki i Wigury 18 02-092, Warszawa tel.: 0048 22 660 30 00 e-mail: jask@jaskarchitekci.pl

PROJEKTANT BRANŻOWY: MATEJKO I PARTNERZY Biuro Konstrukcyjne i Inżynierskie ul. Fredowa 13 53-601, Wrocław tel.: 0048 71 345 07 00 e-mail: mrojd@matejko-partners.pl

PROJEKTANT WYKONAWCZY: mgr inż. Michał Matusz mgr inż. Marcin Wesoły

NR UPRAWNIEN: 7100/S04

POZIOM: 1:50

DATA: 31.10.2024

BRANŻA: KONSTRUKCJA

SKALA: 1:50

DATA: 31.10.2024

TYTUL RYSUNKU: Fundamenty budynku A - zbrojenie startowe

245-PW-KON-EA-RZU-FU-2012-A2

NAMER PROJEKTU: 245-PW-KON-EA-RZU-FU-2012-A2

FAZA PROJEKTU: PROJEKT WYKONAWCZY

BRANŻA: BUDOWLANA

OBJEKT: BUDOWA BAZENU ZE SPALNIA I STREFĄ FITNESS, HALI SPORTOWEJ ZE STRZELNICA SPORTOWĄ I GARAZEM PODZIEMNYM, WRAZ Z ZAGOSPODAROWANIEM TERENU ORAZ NIEZBĘDZĄ INFRASTRUKTURĄ TECHNICZNĄ I NADZIERNĄ

PROJEKT WYKONAWCZY

INWESTOR: Gmina Piekary Śląskie

ul. Bytomska 84, 42-940 Piekary Śląskie

PROJEKTANT: Jask architekti | pszczuliny & rutz

JASK Architekci Sp. z o.o. ul. Zwirki i Wigury 18 02-092, Warszawa tel.: 0048 22 660 30 00 e-mail: jask@jaskarchitekci.pl

PROJEKTANT BRANŻOWY: MATEJKO I PARTNERZY Biuro Konstrukcyjne i Inżynierskie ul. Fredowa 13 53-601, Wrocław tel.: 0048 71 345 07 00 e-mail: mrojd@matejko-partners.pl

PROJEKTANT WYKONAWCZY: mgr inż. Michał Matusz mgr inż. Marcin Wesoły

NR UPRAWNIEN: 7100/S04

POZIOM: 1:50

DATA: 31.10.2024

BRANŻA: KONSTRUKCJA

SKALA: 1:50

DATA: 31.10.2024

TYTUL RYSUNKU: Fundamenty budynku A - zbrojenie startowe

245-PW-KON-EA-RZU-FU-2012-A2

NAMER PROJEKTU: 245-PW-KON-EA-RZU-FU-2012-A2

FAZA PROJEKTU: PROJEKT WYKONAWCZY

BRANŻA: BUDOWLANA

OBJEKT: BUDOWA BAZENU ZE SPALNIA I STREFĄ FITNESS, HALI SPORTOWEJ ZE STRZELNICA SPORTOWĄ I GARAZEM PODZIEMNYM, WRAZ Z ZAGOSPODAROWANIEM TERENU ORAZ NIEZBĘDZĄ INFRASTRUKTURĄ TECHNICZNĄ I NADZIERNĄ

PROJEKT WYKONAWCZY

INWESTOR: Gmina Piekary Śląskie

ul. Bytomska 84, 42-940 Piekary Śląskie

PROJEKTANT: Jask architekti | pszczuliny & rutz

JASK Architekci Sp. z o.o. ul. Zwirki i Wigury 18 02-092, Warszawa tel.: 0048 22 660 30 00 e-mail: jask@jaskarchitekci.pl

PROJEKTANT BRANŻOWY: MATEJKO I PARTNERZY Biuro Konstrukcyjne i Inżynierskie ul. Fredowa 13 53-601, Wrocław tel.: 0048 71 345 07 00 e-mail: mrojd@matejko-partners.pl

PROJEKTANT WYKONAWCZY: mgr inż. Michał Matusz mgr inż. Marcin Wesoły

NR UPRAWNIEN: 7100/S04

POZIOM: 1:50

DATA: 31.10.2024

BRANŻA: KONSTRUKCJA

SKALA: 1:50

DATA: 31.10.2024

TYTUL RYSUNKU: Fundamenty budynku A - zbrojenie startowe

245-PW-KON-EA-RZU-FU-2012-A2

NAMER PROJEKTU: 245-PW-KON-EA-RZU-FU-2012-A2

FAZA PROJEKTU: PROJEKT WYKONAWCZY

BRANŻA: BUDOWLANA

OBJEKT: BUDOWA BAZENU ZE SPALNIA I STREFĄ FITNESS, HALI SPORTOWEJ ZE STRZELNICA SPORTOWĄ I GARAZEM PODZIEMNYM, WRAZ Z ZAGOSPODAROWANIEM TERENU ORAZ NIEZBĘDZĄ INFRASTRUKTURĄ TECHNICZNĄ I NADZIERNĄ

PROJEKT WYKONAWCZY

INWESTOR: Gmina Piekary Śląskie

ul. Bytomska 84, 42-940 Piekary Śląskie

PROJEKTANT: Jask architekti | pszczuliny & rutz

JASK Architekci Sp. z o.o. ul. Zwirki i Wigury 18 02-092, Warszawa tel.: 0048 22 660 30 00 e-mail: jask@jaskarchitekci.pl

PROJEKTANT BRANŻOWY: MATEJKO I PARTNERZY Biuro Konstrukcyjne i Inżynierskie ul. Fredowa 13 53-601, Wrocław tel.: 0048 71 345 07 00 e-mail: mrojd@matejko-partners.pl

PROJEKTANT WYKONAWCZY: mgr inż. Michał Matusz mgr inż. Marcin Wesoły

NR UPRAWNIEN: 7100/S04

POZIOM: 1:50

DATA: 31.10.2024

BRANŻA: KONSTRUKCJA

SKALA: 1:50

DATA: 31.10.2024

TYTUL RYSUNKU: Fundamenty budynku A - zbrojenie startowe

245-PW-KON-EA-RZU-FU-2012-A2

NAMER PROJEKTU: 245-PW-KON-EA-RZU-FU-2012-A2

FAZA PROJEKTU: PROJEKT WYKONAWCZY

BRANŻA: BUDOWLANA

OBJEKT: BUDOWA BAZENU ZE SPALNIA I STREFĄ FITNESS, HALI SPORTOWEJ ZE STRZELNICA SPORTOWĄ I GARAZEM PODZIEMNYM, WRAZ Z ZAGOSPODAROWANIEM TERENU ORAZ NIEZBĘDZĄ INFRASTRUKTURĄ TECHNICZNĄ I NADZIERNĄ

PROJEKT WYKONAWCZY

INWESTOR: Gmina Piekary Śląskie

ul. Bytomska 84, 42-940 Piekary Śląskie

PROJEKTANT: Jask architekti | pszczuliny & rutz

JASK Architekci Sp. z o.o. ul. Zwirki i Wigury 18 02-092, Warszawa tel.: 0048 22 660 30 00 e-mail: jask@jaskarchitekci.pl

PROJEKTANT BRANŻOWY: MATEJKO I PARTNERZY Biuro Konstrukcyjne i Inżynierskie ul. Fredowa 13 53-601, Wrocław tel.: 0048 71 345 07 00 e-mail: mrojd@matejko-partners.pl

PROJEKTANT WYKONAWCZY: mgr inż. Michał Matusz mgr inż. Marcin Wesoły

NR UPRAWNIEN: 7100/S04

POZIOM: 1:50

DATA: 31.10.2024

BRANŻA: KONSTRUKCJA

SKALA: 1:50

DATA: 31.10.2024

TYTUL RYSUNKU: Fundamenty budynku A - zbrojenie startowe

245-PW-KON-EA-RZU-FU-2012-A2

NAMER PROJEKTU: 245-PW-KON-EA-RZU-FU-2012-A2

FAZA PROJEKTU: PROJEKT WYKONAWCZY

BRANŻA: BUDOWLANA

OBJEKT: BUDOWA BAZENU ZE SPALNIA I STREFĄ FITNESS, HALI SPORTOWEJ ZE STRZELNICA SPORTOWĄ I GARAZEM PODZIEMNYM, WRAZ Z ZAGOSPODAROWANIEM TERENU ORAZ NIEZBĘDZĄ INFRASTRUKTURĄ TECHNICZNĄ I NADZIERNĄ

PROJEKT WYKONAWCZY

INWESTOR: Gmina Piekary Śląskie

ul. Bytomska 84, 42-940 Piekary Śląskie

PROJEKTANT: Jask architekti | pszczuliny & rutz

JASK Architekci Sp. z o.o. ul. Zwirki i Wigury 18 02-092, Warszawa tel.: 0048 22 660 30 00 e-mail: jask@jaskarchitekci.pl

PROJEKTANT BRANŻOWY: MATEJKO I PARTNERZY Biuro Konstrukcyjne i Inżynierskie ul. Fredowa 13 53-601, Wrocław tel.: 0048 71 345 07 00 e-mail: mrojd@matejko-partners.pl

PROJEKTANT WYKONAWCZY: mgr inż. Michał Matusz mgr inż. Marcin Wesoły

NR UPRAWNIEN: 7100/S04

POZIOM: 1:50

DATA: 31.10.2024

BRANŻA: KONSTRUKCJA

SKALA: 1:50

DATA: 31.10.2024

TYTUL RYSUNKU: Fundamenty budynku A - zbrojenie startowe

245-PW-KON-EA-RZU-FU-2012-A2

NAMER PROJEKTU: 245-PW-KON-EA-RZU-FU-2012-A2

FAZA PROJEKTU: PROJEKT WYKONAWCZY

BRANŻA: BUDOWLANA

OBJEKT: BUDOWA BAZENU ZE SPALNIA I STREFĄ FITNESS, HALI SPORTOWEJ ZE STRZELNICA SPORTOWĄ I GARAZEM PODZIEMNYM, WRAZ Z ZAGOSPODAROWANIEM TERENU ORAZ NIEZBĘDZĄ INFRASTRUKTURĄ TECHNICZNĄ I NADZIERNĄ

PROJEKT WYKONAWCZY

INWESTOR: Gmina Piekary Śląskie

ul. Bytomska 84, 42-940 Piekary Śląskie